

LEGENDA ŚCIANY/POSADZKI:

- S<sub>1</sub>** OZNACZENIE WYKOŃCZENIA POWIERZCHNI WSZYSTKICH JEDNAKOWYCH ŚCIAN W POMIESZCZENIU
- F<sub>1</sub>** FARTUSZEK Z PŁYTEK CERAMICZNYCH DO WYS. 2M I SZEROKOŚCI WEDŁUG RZUTU PŁYTKI ŚCIENNE o wąskiej spoinie 20x20 lub inne, kolor szary, spoina epoksydowa w kolorze płytek
- F<sub>2</sub>** FARTUSZEK Z PŁYTEK CERAMICZNYCH MIĘDZY SZAFKAMI KUCHENNYMI o wąskiej spoinie 20x20 lub inne, kolor szary, Spoina epoksydowa, w kolorze płytek
- S<sub>1</sub>** Tynki na ścianach istniejących w korytarzu - projektuje się przecieranie istniejących tynków wewnętrznych na ścianach z drobną naprawą i likwidacją ubytków; Ściany projektowane wykończyć gładzią gipsową malowaną dwukrotnie farbą zmywalną lateksową, mat lub pół mat, barwa: biała
- ściany pokryte płytkami - warstwy wykończenia powyżej sufitu podwieszanego :**
- surową ścianę oczyścić z pyłu, plam
  - tynk cem. - wap. gr. 2cm, kat. III
  - gładź gipsowa
  - UWAGA! powierzchnię powyżej płytek zagruntować
  - Lateksowa farba akrylowa barwa BIAŁA

UWAGA:  
Fartuszek ze zmywalnego i nieprzeziakliwego materiału- płytki ceramiczne o wymiarach 20x20cm w kolorach jednolitych pasteli, płaszczyzna płytek musi licować się z płaszczyzną ściany tworząc jednolitą powierzchnię, zabezpieczając ścianę przed zamoczeniem przy umywalkach Wysokość do 200cm, szer. wg rysunku.

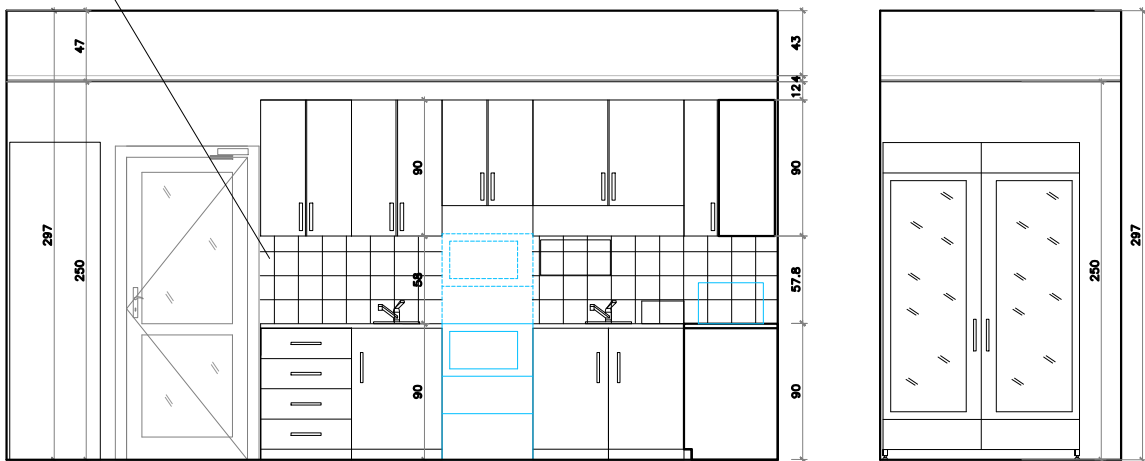
Fartuszek przy zabudowie meblowej ze zmywalnego i nieprzeziakliwego materiału- płytki ceramiczne o wymiarach 20x20cm w kolorach jednolitych pasteli, płaszczyzna płytek musi licować się z płaszczyzną ściany tworząc jednolitą powierzchnię, zabezpieczając ścianę przed zamoczeniem przy umywalkach. Wykonac na całej powierzchni ściany zajętej przez zabudowę meblową na wysokość 200cm od posadzki, szer. wg rysunku.

PROJEKTOWANE WYKŁADZINY HOMOGENICZNE ANTYELEKTROSTATYCZNE PCV gr 2mm prod Polyflor typ Pearlazzo PUR lub równoważna (kolor wykładziny w korytarzu dobrać do istniejącej wykładziny w kolorze beżowym z zachowaniem układu z bordiurą, kolor wykładziny w myjni - szary do uzgodnienia z Inwestorem)

UWAGA!  
W POMIESZCZENIACH GDZIE ZASTOSOWANO WYKŁADZINĘ PCV NALEŻY WYWINĄĆ /ZAKRAGLONY NAROZNIK/ DO WYSOKOŚCI 15CM (po uprzednim zamontowaniu listew wyobleniowych w miejscu połączenia ściany z podłogą).

SPECYFIKACJA WYKŁADZIN PCV :  
BEZAKRYLOWA WYKŁADZINA HOMOGENICZNA GR. 2mm  
ANTYPOŚLIZGOWOŚĆ: EN 13893 KLASA D5,  
KLASA ŚCIERAŁOŚCI: EN 649 GRUPA P.  
ANTYELEKTROSTATYCZNOŚĆ: EN 1815 PRODUKT, NIE GROMADZI ŁADUNKÓW ELEKTROSTATYCZNYCH POWYŻEJ WARTOŚCI 2KV, ZAKLASYFIKOWANY JAKO „ANTYSTATYCZNY”, BAKTERIOSTATYCZNA  
WYKŁADZINY PCV PO UŁOŻENIU NALEŻY DODATKOWO ZAKONSERWOWAĆ POLIURETANEM WG WSKAZAŃ PRODUCENTA

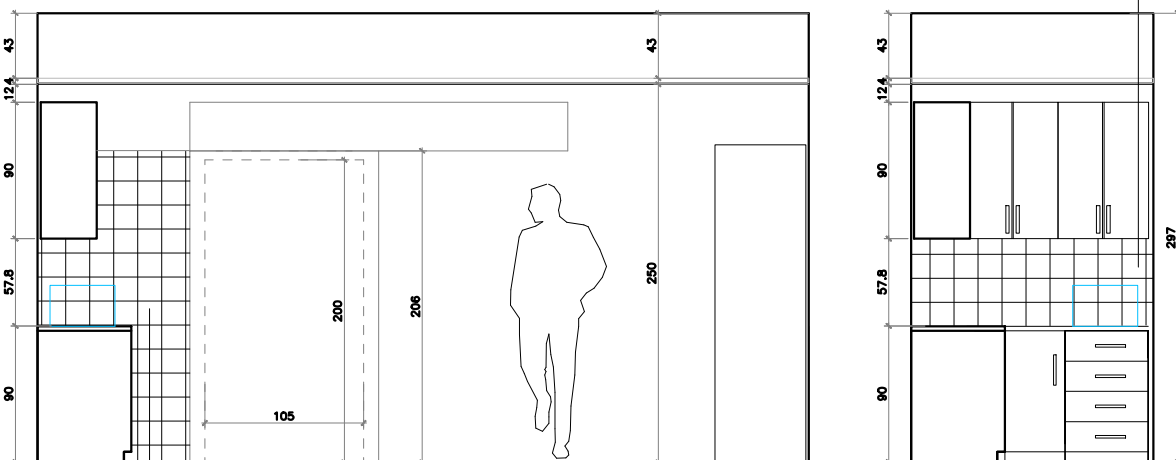
Fartuszek ze zmywalnego i nieprzeziakliwego materiału - płytki ceramiczne o wymiarach 20x20cm w kolorach jednolitych pasteli, płaszczyzna płytek musi licować się z płaszczyzną ściany tworząc jednolitą powierzchnię, zabezpieczając ścianę przed zamoczeniem przy umywalkach, zlewach. Wykonać między szafkami.



WIDOK A-A

WIDOK C-C

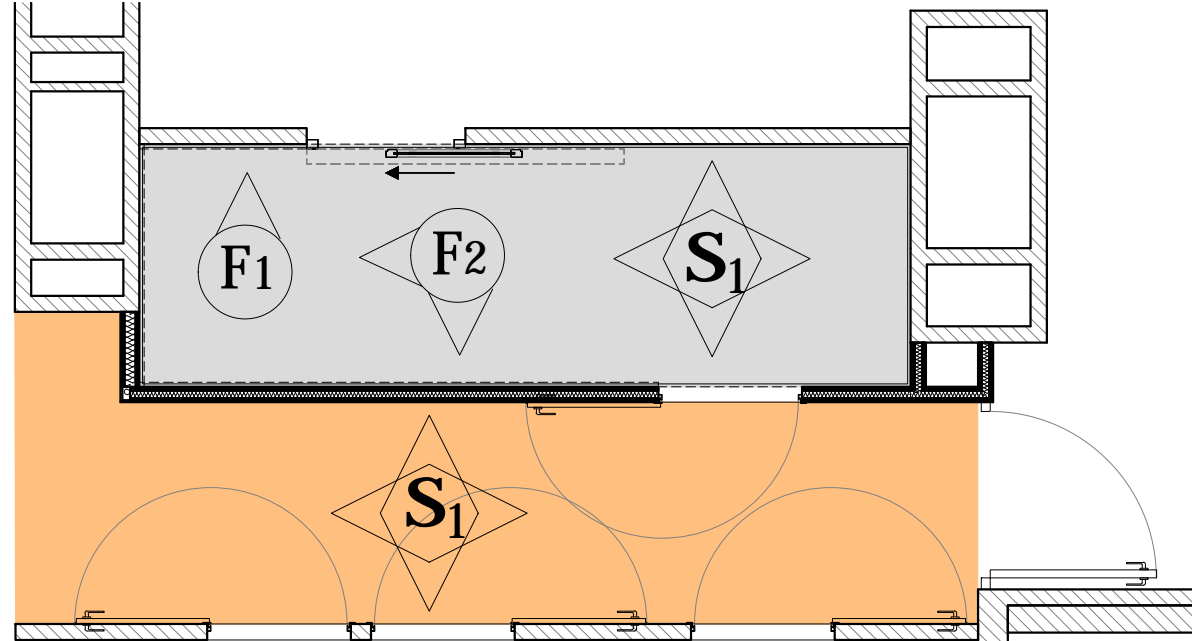
Fartuszek ze zmywalnego i nieprzeziakliwego materiału - płytki ceramiczne o wymiarach 20x20cm w kolorach jednolitych pasteli, płaszczyzna płytek musi licować się z płaszczyzną ściany tworząc jednolitą powierzchnię, zabezpieczając ścianę przed zamoczeniem przy umywalkach, zlewach. Wykonać między szafkami.



WIDOK B-B

WIDOK D-D

Fartuszek ze zmywalnego i nieprzeziakliwego materiału - płytki ceramiczne o wymiarach 20x20cm w kolorach jednolitych pasteli, płaszczyzna płytek musi licować się z płaszczyzną ściany tworząc jednolitą powierzchnię, zabezpieczając ścianę przed zamoczeniem przy umywalkach. Wykonać na całej powierzchni ściany na wysokość ok.205cm od posadzki - do górnej krawędzi ościeżnicy drzwi.


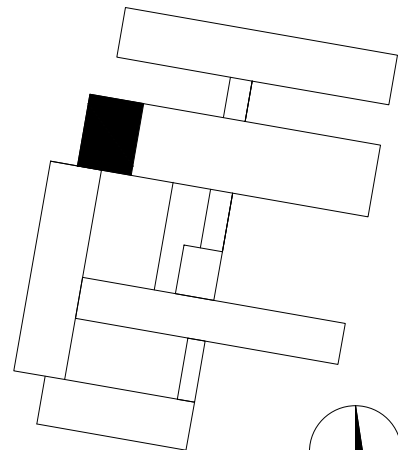
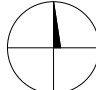


RZUT POSADZEK

UWAGI  
Wszystkie rysunki należy rozpatrywać razem z opracowaniami branżowymi oraz kosztorysami.  
Jako całość projektu należy rozumieć opracowania projektowe w formie rysunkowej i dokumentację opisową wraz z kosztorysami. Biuro projektowe zastrzega sobie prawo okazania próbek materiałów budowlanych przez wykonawcę. Wszystkie wymiary należy sprawdzać na budowie w miarę postępu prac.  
Uwaga!!!  
1. Przed zamówieniem stolarki okiennej i drzwiowej należy sprawdzić wymiary otworów na budowie  
2. Elementy wyposażenia - lustra, blaty, meble nietypowe - zamawiać po wykonaniu ścian działowych wg rzeczywistych wymiarów pomieszczeń na podstawie pomiarów dokonanych w trakcie budowy.  
3. Umywalki i zlewy nabladowe montować na gotowe zestawy meblowe.  
4. Blaty, lustra, ciągi mebli kuchennych - należy szczelnie połączyć ze ścianami i podłożem  
5. Przed przystąpieniem do malowania ścian należy przygotować próbki kolorystyki w obecności projektanta  
6. Instalacje sanitarne prowadzone nad posadzką prowadzić w bruzdach ściennych.  
7. Przed przystąpieniem do prac należy odłączyć istniejące instalacje gazowe. Prace remontowe i wyburzeniowe prowadzić ostrożnie nie naruszając istniejących instalacji gazowych.  
8. Na każdym etapie robót remontowych zachować szczególną ostrożność, nowe przekucia nie mogą uszkodzić istotnych elementów konstrukcji budynku. W przypadku kolizji z istotnymi elementami konstrukcyjnymi powiadomić projektanta w celu rozwiązania problemu w ramach nadzoru autorskiego.  
9. W przebudowywanym budynku mogą wystąpić elementy nie ujęte w niniejszym projekcie - w zależności od rzeczywistego stanu konstrukcji budynku. Prace należy wykonywać zgodnie z „Warunkami technicznymi prowadzenia i odbioru robót budowlano - montażowych” ITB.

nazwa:  
**PRZEBUDOWA POMIESZCZEŃ NA I PIĘTRZE W BUDYNKU "B" NA POTRZEBY UTWORZENIA ZMYWALNI ENDOSKOPÓW DLA PRACOWNI ECPW**

inwestor:  
**POWIATOWY ZAKŁAD OPIEKI ZDROWOTNEJ W STARACHOWICACH  
UL. RADOMSKA 70,  
27-200 STARACHOWICE**

biuro projektów:  <b>WANDACHOWICZ KASHYNA ARCHITEKCI SP. P.</b> ul. Zdobywców Monte Cassino 23, 60-695 Poznań Telefon 04861/ 6232 940 Fax. 04861/ 6232 941 E-Mail: <a href="mailto:biuro@wk-architekci.pl">biuro@wk-architekci.pl</a> Internet: <a href="http://www.wk-architekci.pl">http://www.wk-architekci.pl</a>		schemat sytuacyjny: 		
branża: <b>ARCHITEKTURA</b>				
foza: <b>PBW</b>				
główny projektant: mgr inż. arch. P.Wandachowicz Upr. bud nr 7131/30/P/2003				
opracowanie:  mgr inż. arch. Katarzyna Porowska-Grabowska		rysunek:  <b>Kłady ścian, kolorystyka ścian i posadzek</b>		
sprawdził: mgr inż. arch. A.Kashyna Upr. bud nr OKK/UpB/22/2005		data: 2017.03	skala: 1:50	nr rysunku: <b>A03</b>